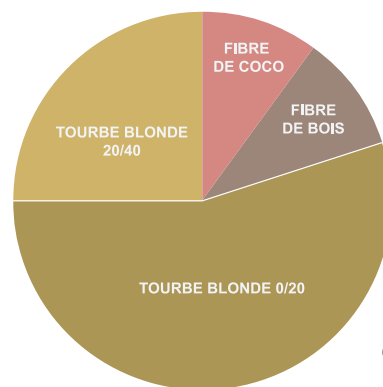


# TERREAU P03-3 HORTICOLE CONTENEUR WF + ARGILE UAB

Terreau plantes aromatiques et sensibles (Conteneur) avec argile



## COMPOSITION :



+ ARGILE  
(30 kg/m<sup>3</sup>)

## VALEURS ANALYTIQUES MOYENNES :

(données non contractuelles)

MS*	MO**	pH	Conductivité	Capacité de rétention en eau
55,1 %	45,84 %	6	0,18 mS/cm	616,2 ml/l

\* Valeur en % de masse sur produit brut

\*\* Valeur en % de masse sur produit sec

## CONDITIONNEMENT

**FAB614**



Sac 70 L  
(39 sacs / palette)

**FAB615**



Big bag 2,5 m<sup>3</sup>



Vrac

DENSITÉ MOYENNE : 200 kg/m<sup>3</sup>

CRIBLAGE : 0-30 mm

Norme NFU 44-551



**GROUPE PERRET**

<https://notreoffre.groupeperret.fr/>